

RINASCIMENTO[®]
MADE IN ITALY

www.rinascimento.com

RINASCIMENTO[®]
spring | summer
2021



[myrinascimento](#)



[myrinascimento](#)



[rinascimento_official](#)



[myrinascimento](#)



[RinascimentoChannel](#)



RINASCIMENTO®

Primavera, la stagione della rinascita, il fascino di un nuovo viaggio.

Rinascimento dedica questa collezione alla femminilità in tutte le sue accezioni.

Romantica, elegante, sporty chic... ogni donna è unica e il nostro desiderio è proprio quello di esaltare questa unicità.

Perché la moda è anche e soprattutto la libertà di lasciarsi ispirare da una tendenza o distinguersi con dettagli eccentrici seguendo esclusivamente il proprio modo di essere

Location di eccezione è l'incantevole Puglia con il suo calore, i suoi profumi.

Un viaggio fisico e dell'anima.

Spring, the season of rebirth, the charm of a new journey.

Rinascimento dedicates this collection to femininity in all its meanings.

Romantic, elegant, sporty chic... every woman is unique and our aim is precisely to enhance this uniqueness.

Fashion is also and especially the freedom to get inspired by a trend or to stand out with eccentric details following exclusively one's own way of being.

Location of exception is the enchanting Puglia with its warmth and its scents.

A journey of the body and the soul.

beautiful lilac

5 La sfumatura pastello che porta la primavera nel nostro guardaroba.



sporty chic **48**

Inizia una nuova era, dove lo sportivo si mescola al glamour.



an elegance attitude **20**

Racconti di tradizione sartoriale, accostamenti e sorprendenti abbinamenti modern-classy.



blue sky **34**

Luminoso, intenso, chic; il blu è il colore degli abiti delle feste e del blue-jeans.



nomad romance **60**

Un viaggio verso luoghi onirici, decorazioni ornamentali, riflessi e colori di paesaggi lontani.



A

Beautiful LIAC

Chiudiamo gli occhi e pensiamo ad un colore, quello dei giardini fioriti, respiriamo l'aria pulita, il profumo fresco e rassicurante della nuova stagione che inizia, ed ecco che possiamo immaginarlo senza vederlo, il lilla dei lillà.

Un particolare tono di pastello che nasce dall'incontro tra il rosa e il lavanda, questo accento illumina gli outfit e rende innovativo ogni abbinamento. Una sfumatura, che come una fragrante essenza, porta la primavera nel nostro guardaroba.

Rinascimento interpreta questo tono con grande delicatezza e versatilità. Lo racconta negli abiti da cerimonia, dove tessuti come il pizzo macramè ne esaltano la leggerezza, lo dipinge sui petali di fiori in sorprendenti jumpsuit e miniabiti, lo utilizza come accento nel colorblocking di outfit contemporanei.

Close your eyes and think of a color, that of flower gardens, breathe in the clean air, the fresh and reassuring scent of the new season beginning, and picture the color lilac of the lilacs.

A special pastel tone born from the encounter of pink and lavender brightens up the outfits and makes every match innovative. This shade lets spring enter our wardrobe like a fragrant perfume.

Rinascimento interprets this hue with great delicacy and versatility in ceremony dresses, where fabrics such as macramé lace enhance their lightness, on flower petals in surprising jumpsuits and mini-dresses and also as a shade in the color block of contemporary outfits.



DRESS CFC 102277
BELT ACV 12884

6



JACKET CFC 102301
SHIRT CFC 102217
TROUSERS CFC 102228
BAG ACV 12853
SHOES CAL 6260



DRESS CFC 102550
SHOES CAL 6228



10



JACKET CFC 102229
TOP CFC 17781
JEANS CFC 102242
SCARF ACV 12876
BAG ACV 12888
SNEAKERS CAL 6270



11

12



TOP CFC 17781
JEANS CFC 102242
SNEAKERS CAL 6270



DRESS CFC 17780
SCARF ACV 12874
SHOES CAL 6229



JACKET CFC 102333
DRESS CFC 102159
SCARF ACV 12874
BAG ACV 12854
SHOES CAL 6259



DRESS CFC 102159
BAG ACV 12848
SHOES CAL 6234



JACKET CFC 102423
JUMPSUIT CFC 102341
BAG ACV 12854
SNEAKERS CAL 6269





JACKET CFC 102147
TOP CFC 102404
SKIRT CFC 17786
BAG ACV 12894
BOOTS CAL 6266



20

an **Elegance** **ATTITUDE**

Rinascimento crede che in ogni donna risieda quella innata e naturale eleganza, capace di esprimersi in un sorriso, uno sguardo, una scelta. Un'attitudine semplice, capace di soluzioni naturalmente sofisticate.

La scelta della palette di questo trend sono, per queste ragioni, i colori della purezza: dal nude al beige naturale, il bianco latte, e il colore della femminilità: il rosa delle rose.

I tessuti raccontano la tradizione sartoriale del made in Italy, dai classici crepe cady ai voile impalpabili: accostamenti di textures e consistenze che convivono in abbinamenti sorprendentemente modern-classy.

Le stampe parlano di purezza e natura: leggerissime ali di farfalle e macro fiori materici convergono accesi da piccoli grafismi rosso ibiscus.

Rinascimento believes that in every woman an innate and natural elegance can be found, capable of expressing itself through a smile, a look, a choice. A simple attitude, able to find naturally sophisticated solutions.

For these reasons, the palette choices for this trend are the "pure" colors ranging from nude to natural beige, milk white, and the ultimate color of femininity: rose pink.

The fabrics tell the story of the Made-in-Italy tailoring tradition, from classic crêpe cady to featherlight voile. Combinations of textures and materials that coexist in surprisingly modern-classy matches.

The prints speak of purity and nature, butterfly wings drawn by very fine strokes and matter-like macro flowers are lit by tiny red hibiscus graphic elements.



BLOUSE CFC 17810
TROUSERS CFC 102481
SCARF ACV 12874
BELT ACV 12883
BAG ACV 12854



DRESS CFC 17809
BELT ACV 12884
BAG ACV 12848
SHOES CAL 6234

BLOUSE CFC 17810
TROUSERS CFC 102481
SCARF ACV 12874
BELT ACV 12883
BOOTS CAL 6265



JACKET CFC 102501
DRESS CFC 17809
BELT ACV 12884
BAG ACV 12899
BOOTS CAL 6267



TWIN-SET CFM 10187
SKIRT CFM 10194
BELT ACV 12893
BOOTS CAL 6266



DRESS CFC 102092
BOOTS CAL 6265

JACKET CFC 102331
DRESS CFC 102092
SNEAKERS CAL 6270





JACKET CFC 102504
DRESS CFC 102484
BAG ACV 12853

JACKET CFC 102463
TOP CFC 102502
TROUSERS CFC 102483



JACKET CFC 102499
DRESS CFC 102489
BAG ACV 12894
SHOES CAL 6229

32



SUIT CFC 102571
BAG ACV 12855
SHOES CAL 6229



34

Blue **SKY**

La primavera è nell'aria intorno a noi: anche in alto, fino al cielo. Ed è qui che troviamo tutti i toni del blu, da quello più intenso all'azzurro fino al ceruleo.

Intellettuale, rassicurante, luminoso, intenso, chic, declinato in svariate tonalità, il blu è il colore degli abiti delle feste, dalle mise più eleganti e al tempo stesso descrive anche i Blue-Jeans espressione di uno stile giovane e contemporaneo.

Ogni sfumatura è descritta dai tessuti e accompagnata da toni luminosi come il bianco latte, e trova agio ed ecletticità nella proposta del nuovo color blocking ergonomico: classy chic o active.

Le striature nel blue intenso della tela denim disegnano gessature bianche esaltando la figura in un connubio perfetto di moderna tradizione.

Armature tweed dove i fili intarsiati diventano tratti di geometrie mosse dalle superfici preziose e vivono armoniosi contrasti nei materiali manipolati come il plissé soleil.

Spring is in the air, all around us, and up high in the sky. That's where we find all the shades of blue, from the deepest one, to azure and cerulean blue.

Intellectual, reassuring, bright, intense, chic, declined in various shades, blue is the color of party dresses, the most elegant outfits, and it also interprets the Blue Jeans expression of a young and contemporary style.

Each shade is thus described by the fabrics accompanied by bright tones, such as milk white. It finds ease and eclecticism in the proposal of the new ergonomic color block: classy chic or active.

The bright blue streaks for the denim canvas draw white pinstripes enhancing the silhouette in a perfect combination of modern tradition.

Tweed textures where the inlaid yarns become geometries moved by the precious surfaces and create harmonious contrasts in the processed materials such as plissé soleil.



JACKET CFC 102306
TROUSERS CFC 102305
SCARF ACV 12874
BELT ACV 12885
BAG ACV 12849
BOOTS CAL 6272

36

COAT CFC 102515
JUMPSUIT CFC 102138
BAG ACV 12853
SHOES CAL 6229





JACKET CFC 102494
DRESS CFC 102488
SHOES CAL 6229



DRESS CFC 102488
BAG ACV 12869
SNEAKERS CAL 6269



JACKET CFC 102749
BLOUSE CFC 17814
JEANS CFC 102208
SNEAKERS CAL 6262



JACKET CFC 102321
DRESS CFC 102122
BOOTS CAL 6266



JACKET CFC 102261
SKIRT CFC 102264
BAG ACV 12888
SNEAKERS CAL 6270

JACKET CFC 102261
SKIRT CFC 102264
BAG ACV 12849
BOOTS CAL 6266



44



JACKET CFC 102331
DRESS CFC 102748
BAG ACV 12854
SHOES CAL 6229

46



JACKET CFC 101066
DRESS CFM 10223
BAG ACV 12864

CARDIGAN CFM 10228
TOP CFC 102059
JEANS CFC 102225
BAG ACV 12864
BOOTS CAL 6255

48

Sporty/CHIC

Si da inizio ad una nuova era, dove lo sportivo si mescola al glamour creando nuovi e inusuali abbinamenti, ma soprattutto nuovi stili di vita, nuovi modi di essere.

Utilizza linee che provengono dal mondo sporty, trova nuovi spazi nella ricerca di fitting studiati per essere comodamente femminili esaltandone la figura.

Impiega soluzioni tessili innovative, mescolando sorprendentemente effetti suede e felpa, tessuti a maglia jacquard dove il monogram ruota e diventa un fiore, materiali tecnici guadagnano fluidità da donare alla linea.

I colori sono puri, naturali, vanno dall'avorio al corda ai beige caldi, celebrando luminosi ton sur ton.

Gli accessori sono lo strumento migliore per accentare. Un foulard ceruleo, una mini bag colorata dai dettagli metallici, sneakers o décolleté decideranno la personalità dei look. La bottle cage bag personalizzata è il must have di questo stile. Il blazer completerà gli outfit in città. Un flair squisitamente geniale per ogni momento.

A new era begins, where sportswear mixes with glamour creating new and unusual combinations, but above all new lifestyles, new ways of being.

Lines from the sporty world find new spaces while looking for fits designed to be comfortably ultra-feminine, thus enhancing the woman's silhouette.

In this era, we will see innovative textile solutions, surprising matches like suede and plush effects, jacquard knitted fabrics where the monogram turns into a flower and technical materials become more flowing.

Colors are pure, natural, ranging from ivory to rope to warm beiges, celebrating bright tone-on-tone effects.

Accessories are the best tool to highlight an outfit. A cerulean scarf, a colorful mini bag with metal details, either sneakers or pumps will decide the personality of the looks. The branded bottle cage bag is the must-have for this style. The blazer will complete city outfits. An amazingly brilliant flair for every moment.

JACKET CFC 102002
SWEATSHIRT CFC 102154
TROUSERS CFC 102314
SHOES CAL 6234

DRESS CFC 102459
TROUSERS CFC 102044
SCARF ACV 12876
SNEAKERS CAL 6269



DRESS CFC 102459
TROUSERS CFC 102044
SCARF ACV 12876
BAG ACV 12886
SNEAKERS CAL 6269

52

JACKET CFC 102002
SWEATSHIRT CFC 102154
TROUSERS CFC 102314
BAG ACV 12853
SHOES CAL 6234



54

JACKET CFC 102367
JUMPSUIT CFC 102352
SCARF ACV 12874
BAG ACV 12856
SNEAKERS CAL 6269

JUMPSUIT CFC 102001
SCARF ACV 12874
SHOES CAL 6260



JUMPSUIT CFC 102001
SCARF ACV 12874
BAG ACV 12899
SHOES CAL 6229



56



HOODIE CFC 102364
TROUSERS CFC 102361
BAG ACV 12886
SHOES CAL 6260



TROUSERS CFC 102361
BAG ACV 12886
SHOES CAL 6260



58



HOODIE CFC 102364
TROUSERS CFC 102361
BAG ACV 12898
SNEAKERS CAL 6270



60

Nomad ROMANCE

È l'alba di uno scenario romantico in cui la luce entra negli occhi e riempie il cuore di immagini. Un momento in cui la magia prende forma. Gli ultimi secondi di silenzio prima che cominci lo spettacolo.

In questo campo ricco di contaminazioni diventa possibile viaggiare con l'anima.

Il nomadismo contemporaneo non è più uno stile, ma una filosofia, e l'abito diventa una parte di sé, una pelle sulla pelle, dona voce al corpo e alla libertà insita nell'indossarlo, ponendosi al di fuori di qualsiasi diktat.

In questo viaggio la mente percorre luoghi e paesaggi fino agli antipodi del mondo.

Ma nelle visioni oniriche, si sa, sono i dettagli ad essere illuminati.

Foglie stilizzate dall'antica Persia diventano stampe pasley e creano patchwork tra le decorazioni ornamentali, mentre i colori della terra rossa di Lanzarote accendono riflessi su cui si mescolano, in sfumature degradè, i toni cacao ramage dei paesaggi più brulli.

It is the dawn of a romantic scenario where light enters the eyes and fills the heart with images. The instant when magic takes shape. The last seconds of silence before the show begins.

In this context full of contaminations, it is possible to travel with your soul.

Contemporary nomadism is no longer a style, but a philosophy, and the outfit becomes a part of oneself, a skin on the skin, it gives voice to the body and the freedom to wear it, out of the box.

On this journey the mind travels through places and landscapes to the center of the world.

But, you know, in dreams it's the details that are highlighted.

Stylized leaves from ancient Persia become paisley prints and create patchworks among ornamental decorations, while the colors of the red earth of Lanzarote light up reflections on which the cocoa foliage hues of the most barren landscapes are mixed in different shades.

DRESS CFC 102389
BELT ACV 12885

DRESS CFC 102173
BELT ACV 12885



62



63

COAT CFC 102552
DRESS CFC 102173
BELT ACV 12885
SMALL BAG ACV 12853
BIG BAG ACV 12851
BOOTS CAL 6266





DRESS CFC 102389
BELT ACV 12885
SHOES CAL 6260



BLOUSE CFC 17821
JEANS CFC 102240
BAG ACV 12886
BOOTS CAL 6266

DRESS CFC 102389
BELT ACV 12885

DRESS CFC 17820
BELT ACV 12885





COAT CFC 102163
DRESS CFC 17820
BELT ACV 12882
BAG ACV 12894
SHOES CAL 6260



Look BOOK



- 1 - JACKET CFC 102331 - BLOUSE CFC 102025 - TROUSERS CFC 102429 - SCARF ACV 12876 - BAG ACV 12848 - SHOES CAL 6234
2 - DRESS CFC 102140 - SHOES CAL 6234
3 - DRESS CFC 102123 - BOOTS CAL 6266
4 - JUMPSUIT CFC 102138 - BAG ACV 12854 - SHOES CAL 6229
5 - DRESS CFC 102255 - SHOES CAL 6228
6 - JACKET CFC 102504 - TROUSERS CFC 102473 - SHOES CAL 6229



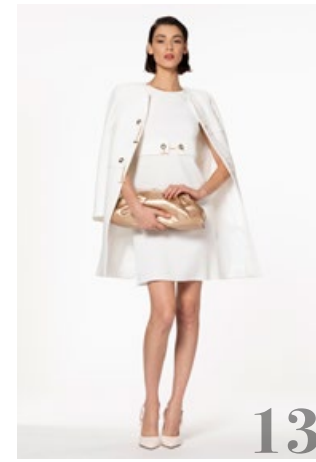
7



8



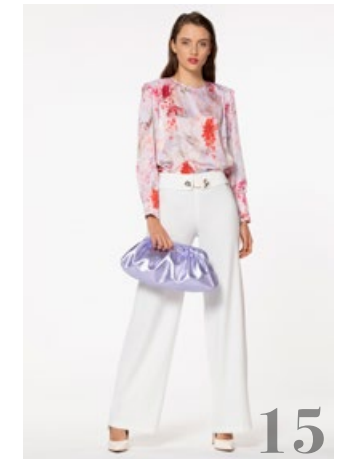
9



13



14



15



10



11



12



18



19

7 - DRESS CFC 102488 - BAG ACV 12849 - SHOES CAL 6229 | JACKET CFC 102494 - SKIRT CFC 102663 - BAG ACV 12853 - BOOTS CAL 6272
8 - DRESS CFC 102414 - SHOES CAL 6228
9 - SUIT CFC 102571 - BAG ACV 12872 - BOOTS CAL 6272
10 - JACKET CFC 102499 - SWEATER CFM 10214 - TROUSERS CFC 102456 - BAG ACV 12848 - BOOTS CAL 6272
11 - DRESS CFC 101985 - SHOES CAL 6229
12 - DRESS CFC 102529 - SHOES CAL 6233

13 - COAT CFC 102462 - DRESS CFC 102458 - BAG ACV 12854 - SHOES CAL 6229
14 - JUMPSUIT CFC 17764 - SHOES CAL 6229
15 - BLOUSE CFC 17816 - TROUSERS CFC 102475 - BAG ACV 12854 - SHOES CAL 6229
16 - SUIT CFC 102567 - TOP CFC 102422 - SHOES CAL 6229
17 - SHIRT CFC 102091 - SHORTS CFC 102477 - BAG ACV 12869 - SNEAKERS CAL 6269
18 - DRESS CFC 102530 - SHOES CAL 6229
19 - DRESS CFC 102453 - BAG ACV 12851 - SNEAKERS CAL 6262



20



21



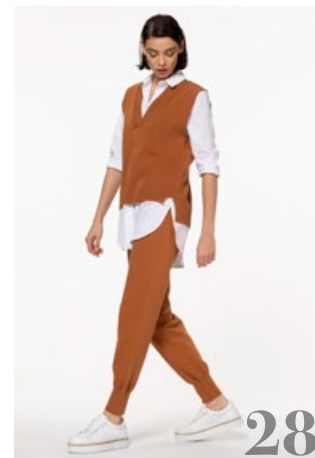
22



26



27



28



23



24



25



29



30



31



32



33

20 - SWEATSHIRT CFC 102272 - TROUSERS CFC 102265 - BAG ACV 12867 - SNEAKERS CAL 6262
 21 - CARDIGAN CFM 10217 - TOP CFM 10199 - SKIRT CFM 10200 - BELT ACV 12884 - SHOES CAL 6229
 22 - SWEATER CFM 10222 - SKIRT CFC 17829 - SCARF ACV 12876 - BELT ACV 12884 - BAG ACV 12851 - BOOTS CAL 6266
 23 - CARDIGAN CFM 10228 - JEANS CFC 102225 - BAG ACV 12865 | JACKET CFC 101066 - DRESS CFM 10223 - BAG ACV 12864
 24 - SHIRT CFC 102310 - TOP CFC 102311 - JEANS CFC 102325 - BAG ACV 12849 - SNEAKERS CAL 6273
 25 - DRESS CFM 10223 - SHOES CAL 6266

26 - SWEATER CFM 10232 - TROUSERS CFC 102469 - BAG ACV 12886 - BOOTS CAL 6255
 27 - JACKET CFC 102367 - TOP CFC 102238 - TROUSERS CFC 102361 - BAG ACV 12879 - SNEAKERS CAL 6262
 28 - SWEATER CFM 10191 - SHIRT CFC 102759 - TROUSERS CFM 10197 - SNEAKERS CAL 6262
 29 - JUMPSUIT CFC 102239 - SCARF ACV 12876 - SNEAKERS CAL 6261
 30 - DRESS CFC 102065 - SNEAKERS CAL 6240
 31 - COAT CFC 101069 - BLOUSE CFC 102070 - SKIRT CFC 102250 - BAG ACV 12864 - SNEAKERS CAL 6262
 32 - DRESS CFC 102176 - SCARF ACV 12874 - SNEAKERS CAL 6240
 33 - SWEATER CFM 10181 - TROUSERS CFM 10195 - BAG ACV 12868 - SNEAKERS CAL 6262



34 - DRESS CFC 102354 - BAG ACV 12894 - SNEAKERS CAL 6262

35 - SWEATSHIRT CFC 101979 - TROUSERS CFC 102335 - BAG ACV 12871 - SNEAKERS CAL 6269

36 - DRESS CFC 101980 - BAG ACV 12868 - BOOTS CAL 6272

37 - SWEATER CFM 10175 - SKIRT CFC 101978 - BELT ACV 12882 - BAG ACV 12864 - BOOTS CAL 6266

38 - DRESS CFC 102340 - BELT ACV 12881 - BOOTS CAL 6266

39 - JACKET CFC 102147 - TOP CFC 102404 - TROUSERS CFC 102149 - BAG ACV 12854 - SNEAKERS CAL 6262

40 - SWEATER CFM 10163 - SHORTS CFM 10160 - BAG ACV 12857 - SNEAKERS CAL 6269

41 - DRESS CFC 101988 - BELT ACV 12884 - BAG ACV 12851 - SHOES CAL 6260

42 - DRESS CFC 102439 - BELT ACV 12883 - BAG ACV 12849 - BOOTS CAL 6272

43 - COAT CFC 102348 - DRESS CFM 10156 - BELT ACV 12882 - BAG ACV 12886 - BOOTS CAL 6266

44 - COAT CFC 102385 - SHIRT CFC 102090 - TROUSERS CFC 101997 - BELT ACV 12893 - SNEAKERS CAL 6269

BLOUSE CFC 102461 - TROUSERS CFC 102381 - BAG ACV 12899 - SNEAKERS CAL 6262



45



48



46



47



49

45 - COAT CFC 102442 - JUMPSUIT CFC 102313 - BELT ACV 12882 - BAG ACV 12854 - SHOES CAL 6229
46 - DRESS CFM 10231 - SHOES CAL 6231
47 - JUMPSUIT CFC 102139 - SHOES CAL 6277
48 - JUMPSUIT CFC 102030 - SHOES CAL 6229
49 - TOP CFC 17817 - SKIRT CFC 17770 - BAG ACV 12854 - SHOES CAL 6277



50



51

50 - JACKET CFC 102273 - TOP CFC 17782 - SHORTS CFC 17783 - BAG ACV 12848 - SHOES CAL 6277
DRESS CFC 17784 - BAG ACV 12855 - SHOES CAL 6229
51 - BLOUSE CFC 102196 - TROUSERS CFC 17763 - SHOES CAL 6229
DRESS CFC 102197 - BELT ACV 12882 - BAG ACV 12886 - SHOES CAL 6277



distributors

> ITALY

TEDDY S.p.A.
Rinascimento
Via dei Lanaioli Bl. 4
Centergross, Bologna
tel. +39 051 8658800
fax +39 051 8658880

TEDDY S.p.A.
Rinascimento
S.S. 11 Padana Superiore N.16/18
c/o C.T.M. Pad D9-D10
Cernusco sul Naviglio, Milano
tel. +39 02 92149511
fax +39 02 92370681

> AUSTRIA

Commercial Trading
Moosfeldstrasse 1 - Bergheim
Salzburg
tel. +43 662450450
fax +43 66245045015

> BELGIUM

ARW NV
Fashion Gardens
Evian 11-17 Atomiumlaan
1020 Brussel
Tel. +32 (0)2 478 78 00
Fax +32 (0)2 478 78 82

> CANADA

Skai Mode
Rinascimento
Meilleur - Suite 201
9475 Montreal
tel. 514-3841152
fax 514-3841153

> CYPRUS

C&C Londou Bros Ltd
Klimis 45
7101 Aradippou - Larnaca
tel. +357 24634986
fax +357 24660672

> CZECH REPUBLIC

Eurostock Czech Republic s.r.o.
Prazska 156, 642 00 Brno,
Czech Republic
Mobile +420 776 347 993

> FINLAND

COOL Company
Kari Pitkanen
YHDISTYSTIE 1 B
00320 Helsinki
tel. 00358 400672 860

> FRANCE

Viken sa
Rinascimento
53, Rue Moliere
69006 Lyon
tel.+33 (0) 478243210
fax +33 (0) 478241746

Showroom Region NORD NEO

68 rue de Bradford
59200 Tourcoing
Tel. +33 616466605

Showroom Region SUD EST sarl Initiales bb distribution

7 avenue Lavoisier
13470 Carnoux en Provence
Tel. +33 682838507
Tel. +33 611662348

Showroom Region SUD OVEST Les Milleimes sarl

8 avenue Prat Gimont
31130 Balma
Tel. +33 659801028

> GERMANY

Showroom Düsseldorf
CK Commercial Trading GmbH
Rinascimento
Fichtenstrasse 51
40233 Düsseldorf
Tel. +49 (0)211 416095-10
Mobile +49 (0)162 4455151

Showroom München
Haus Freudenberger | 2. OG.
Karl-Weinmair-Str. 5
80807 München
Mobile +49 (0)174 3992288

Showroom Sindelfingen
Haus der Konfektionen 3 | 2.OG
Mahdentahlstr. 112
71065 Sindelfingen
Mobile +49 (0)162 4455152

Showroom Eschborn
Häuser der Mode Frankfurt am Main
Haus 4 | 7. OG | R 0779
Frankfurter Str. 70-72
65760 Eschborn
Mobile +49 (0)162 4081176

Showroom Raum Berlin
Modeagentur Nicole Richter
Europarc Dreilinden
Heinrich-Hertz-Str. 1B
14532 Kleinmachnow
Mobile +49 (0)33203 339310

Showroom Hamburg
ModeCentrum Hamburg
Haus B | 1.OG | R 125
Modering 3
22457 Hamburg
Mobile +49 (0)173 6372149

> GREECE

Mariangela sa
Maria Droumpani +30 6937321378
Kotidis Stilianos +39 345 1646485

Showroom
Thessalonikis 32 & Tarsou
14342 Nea Filadelfeia
Athens

Showroom
Steliou Kazatzidi 49
57001 Thermi
Thessaloniki

> HOLLAND

BIANCAVANLEUR AGENCY
Fashion House 0.01
Koningin Wilhelminaplein 8
1062 HK Amsterdam
tel. +31 (0)204082130
fax +31 (0)204081140

> HUNGARY

Red & Black Point Kft.
Gyár utca 2
Budaörs 2040
tel.+36 30 954 1321

> HONG KONG

DG Co., Ltd.
info@cdc-dg.com
www.cdc-dg.com

Kowloon
603-606, 6/F, Hanford House,
221B-E.
Nathan Road, Jordan
Kowloon, Hong Kong
tel. +852 21997718
fax +852 21997018

Causeway Bay
1407-08, 14/F, Hang Lung Centre,
Nos. 2-20, Paterson Street,
Hong Kong
tel. +852 22414168
fax +852 22414133

Showroom
8/F, China United Plaza,
1008 Tai Nan West Street,
Lai Chi Kok, Kowloon,
Hong Kong
tel. +852 28681848
fax. +852 25360368

> IRELAND

FC Moda
Rinascimento
19a Fashion City
Ballymount
Dublin 24
tel. +353 14295490
fax +353 14295577
Mobile +353 872428270

> JAPAN

San-Ou Trading Co.,Ltd
Mengyoukaikan 5F
2-5-8 Bingomachi, Chuo-Ku
Osaka 541-0051
tel. +81/(0)6-6202-7772

San-Ou Trading Co., Ltd
No.2 Toho Bldg. 3F
1-22-10 Shibuya, Shibuya-Ku
Tokyo 150-0002
tel. +81/(0)3-6427-9802

> POLAND

Gpoland Group
Połczyńska 104
01-302 Warszawa
tel. +48 (22) 824 34 41
fax +48 (22) 636 19 98

> PORTUGAL

Somamaq, sa
Rinascimento
Av. Fontes Pereira de Melo, 357/371
4100-259 Porto
tel. +351 226154917
fax +351 22615491

> RUSSIA

Showroom
Aleksandra Solzhenitsyna 23 A str. 1,
Metro Taganskaya/Marksistkaya,
Moscow
Tel. 79629065720

> SPAIN

Sac Republik S.L.U.
C/ Cuart, 114 3-4
46008 Valencia
tel. +34 963859538

> SWEDEN

Peter Skoglund
Agenturer AB
Storgatan 50
52331 Ulricehamn
tel. +46 762210985

> SWITZERLAND

Designer Fashion Affairs gmbh
Thurgauerstrasse 111
Trendhouse Showroom 112/113
8152 Glattpark
tel. +41 448293332
Mobile +41 794003800

> U.K.

Absolute
Suite 3
Hardmans Mill
New Hall Hey Road
Rawtenstall
Rossendale
Lancashire
BB4 6HH

Showroom/Office
tel. +44 161 228 6966
mobile +44 7961 164684

> U.S.A.

The Isabella Company
247 West 37th Street 10th floor
New York, NY 10018
tel. +1-212-302-2055

